

DPF – Digital Process Factory[®]

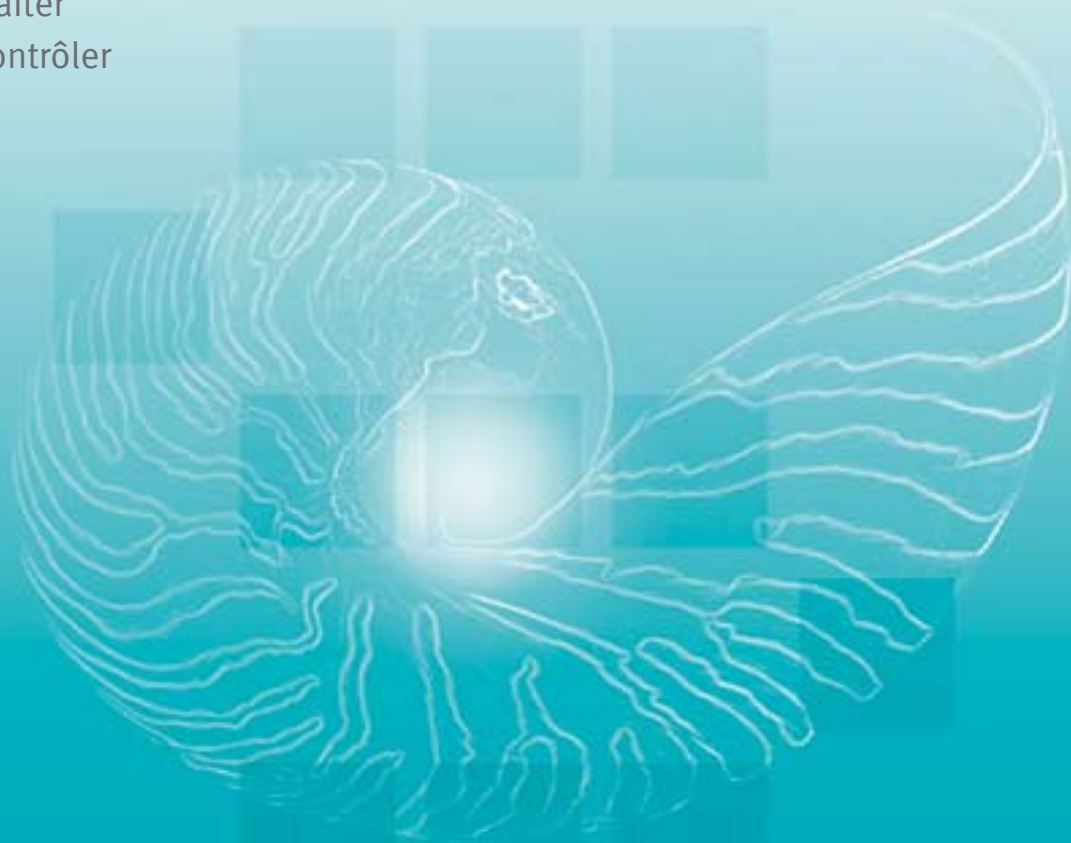
Moteur Processus et Workflow

Documents et informations

- Assembler
- Processus
- Préparer
- Diffuser

Processus

- Configurer
- Traiter
- Contrôler



DPF – Qu'est ce que c'est?

La technologie Digital Process Factory[®] est un environnement de développement permettant de bâtir, développer et exécuter une suite de traitements sur des données, fichiers et documents.

■ Comment fonctionne la technologie DPF?

Chaque module de traitement unitaire, appelé encore Unité de Travail, est combiné à une ou plusieurs autres unités de travail pour former une chaîne de traitements. L'environnement DPF dispose d'outils graphiques pour enchaîner et superviser ces unités de travail. L'utilisateur du système peut donc à tout moment démarrer et contrôler une chaîne de traitements.

User can start and control the processes.

■ Quels sont les cas d'emploi de la technologie DPF?

La configuration de chaînes de traitements pour

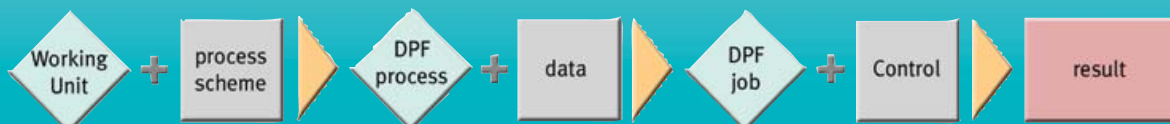
- Créer des documentations et manuels composites
- Concaténer un ensemble de documents hétérogènes
- Réaliser des opérations de conversion de fichiers
- Distribuer des informations
- Mettre en forme des documents
- Contrôler des périphériques de sortie

■ Dans quel contexte utiliser le DPF?

Lorsque vous voulez enchaîner et superviser une suite de tâches complexes comportant différentes phases de traitements, et que celles-ci doivent être exécutées très régulièrement.

■ A qui s'adresse le DPF?

- Aux utilisateurs finaux qui déclenchent la chaîne de traitements.
- Aux développeurs qui configurent chacune des tâches de la chaîne.
- Aux opérateurs et administrateurs qui souhaitent mieux contrôler leurs processus de traitements de données.
- Aux intégrateurs pour le développement de nouveaux produits et processus spécifiques clients.



Digital Process Factory[®]

La solution DPF est facile à implémenter

■ Concevoir

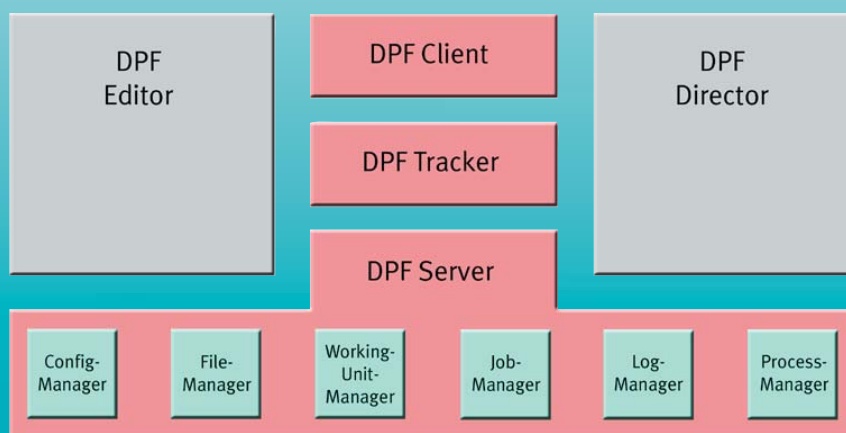
Une interface graphique permet de sélectionner et de combiner les unités de travail (Working Units) entre elles pour créer une chaîne de traitements. Des événements déclencheurs et boucles facilitent l'enchaînement de traitements complexes.

■ Gérer

Le module DPF Director permet de contrôler l'ensemble des travaux et traitements (arrêt, suppression, répétition et modification de traitements). Le module DPF Director permet également d'afficher des informations détaillées de protocoles, pour analyser les erreurs éventuelles dans la chaîne de traitements.

■ Exécuter

Les travaux DPF peuvent être déclenchés en traitement batch ou en mode interactif via le module DPF Client. Le module DPF Server est le composant de base de la solution DPF. Il permet de gérer et de contrôler la chaîne de traitements DPF. Enfin, le module DPF Tracker affiche des informations sur l'état d'avancement des travaux DPF.



Concevoir - Exécuter - Gérer

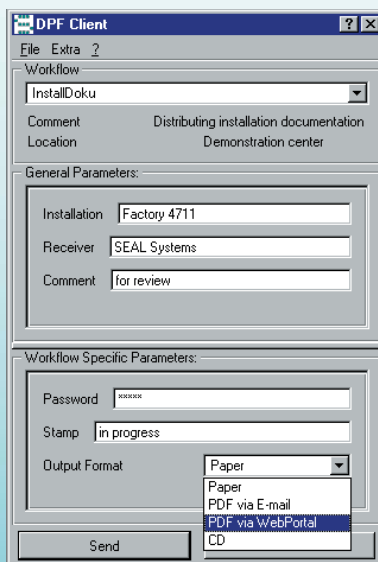
Modules DPF pour la définition et le contrôle des processus

■ DPF Editor

Interface graphique de configuration et d'enchaînement des unités de travail (Working Units).

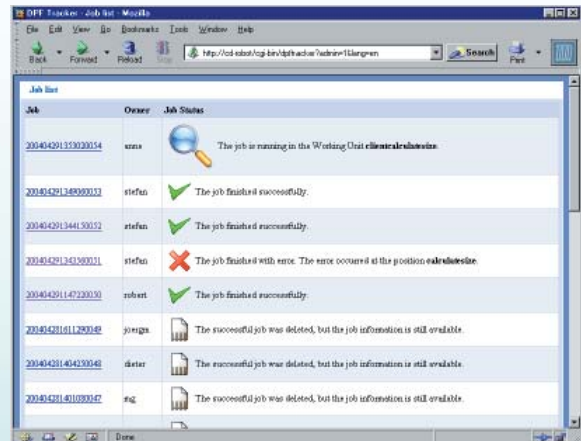
■ DPF Client

Interface graphique pour le démarrage de la chaîne de processus définis dans la solution DPF.



■ DPF Tracker

Interface graphique utilisateur de contrôle d'état d'avancement des travaux.

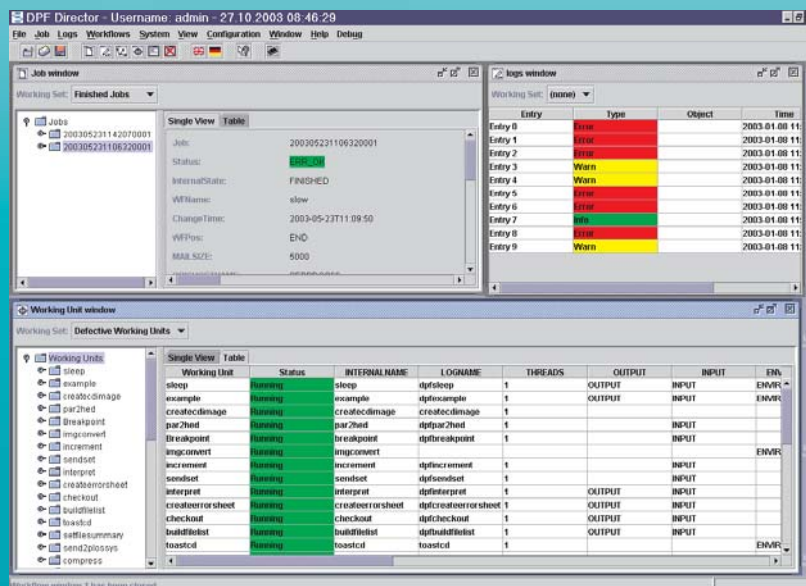


■ DPF Working Units

Les processus DPF sont définis à partir des outils relatifs à ce module. Utilisation de programmes existants dans le traitement DPF : un programme existant peut être encapsulé dans une unité de travail DPF. SEAL Systems dispose également d'un catalogue étendu d'unités de travail standard pour le traitement des tâches.

■ DPF Director

Outil d'administration pour l'affichage et le contrôle des différentes.



Digital Process Factory[®]

Concevoir – Exécuter – Gérer

- Temps d'implémentation réduits
- Réutilisation de fonctions existantes
- Catalogue de modules standard SEAL Systems
- Configuration de processus par environnement graphique
- Modification, extension et maintenance de processus
- Utilisation des standards J2EE et Corba pour garantir une indépendance de plate-forme
- Sécurité du système par contrôle automatique des processus
- Transparence pour les utilisateurs et administrateurs
- Mise en place rapide via des packages clients prédéfinis

Création de processus via la technologie DPF pour le traitement des données et documents:

Rapidité – Simplicité – Sécurité